



Rockstone Research

10. Mai 2016

Research #2

Lithium in Nevada und Utah



Der Fly Geyser aka "Berg aus Mineralen": Bohrungen nach Wasser in den Jahren 1916 und 1964 erschufen versehentlich eine geothermische heisse Quelle, die sich 32 km nördlich der Stadt Gerlach in Nevada auf einem Privatgrundstück befindet. Gelöste Minerale haben einen Travertin (Kalksinter) entstehen lassen, auf dem der Geisir (eine Springquelle) nach wie vor anwächst. Die grosse Vielfalt an ausgestossenen Gasen und Mineralen reagiert unterschiedlich auf Sonne und Sauerstoff, wodurch konstant wechselnde Farben entstehen.

Umbral Energy akquiriert das Gerlach Lithiumprojekt in Nevada

Vor 2 Wochen akquirierte Umbral Energy Corp. das Tule Valley Projekt in Utah mit Lithiumgehalte von bis zu 1.690 ppm von einem 2009-Probenahmen an der Erdoberfläche. Heute berichtete das Unternehmen über eine 2. Akquisition: Das Gerlach Lithiumprojekt nahe der Stadt Gerlach in Nevada, etwa 120 km nördlich von Tesla's Gigafactory. Das Gerlach Grundstück erfüllt Schlüsselkriterien für lithiumhaltige Solen ("brines") in einem Aquifer: 1.) nahegelegene geothermische Anhäufungen ("clusters") mit heissen Quellen ("hot springs"); 2.) grosses, geschlossenes Becken; 3.) Gravitätstief / Beckentief einhergehend mit Seegrund/sohle aus dem Pleistozän; 4.) innerhalb von Ascheregen-Ablagerung; 5.) potentielle Lithium-Wirts/Muttergesteine in der Nähe; 6.) optimales Wüstenverdunstungsklima (Evaporation). Mit nun schon 2 neuen Lithiumprojekten in der Hand erwartet Rockstone den baldigen Start von mehrphasigen Explorationsprogrammen, die signifikantes Aktionärsvermögen produzieren können, da das Unternehmen momentan mit weniger als 2 Mio. Euro vom Markt bewertet wird.

Unternehmensdetails

Umbral Energy Corp.
929 Mainland Street
Vancouver, BC, V6B 1S3 Canada
Telefon: +1 604 628 1767
Email: jbal@umbralenergy.com
www.umbralenergy.com

Aktien im Markt: 54.004.972

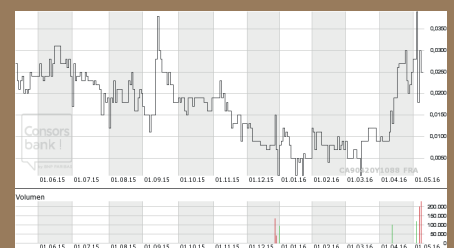


▲ Chart Kanada (CSE)

Kanada Symbol (CSE): UMB

Aktueller Kurs: \$0,04 CAD (09.05.2016)

Marktkapitalisierung: \$2 Mio. CAD



▲ Chart Deutschland (Frankfurt)

Deutschland Symbol / WKN: ZUE / A118T0

Aktueller Kurs: €0,025 EUR (09.05.2016)

Marktkapitalisierung: €1 Mio. EUR

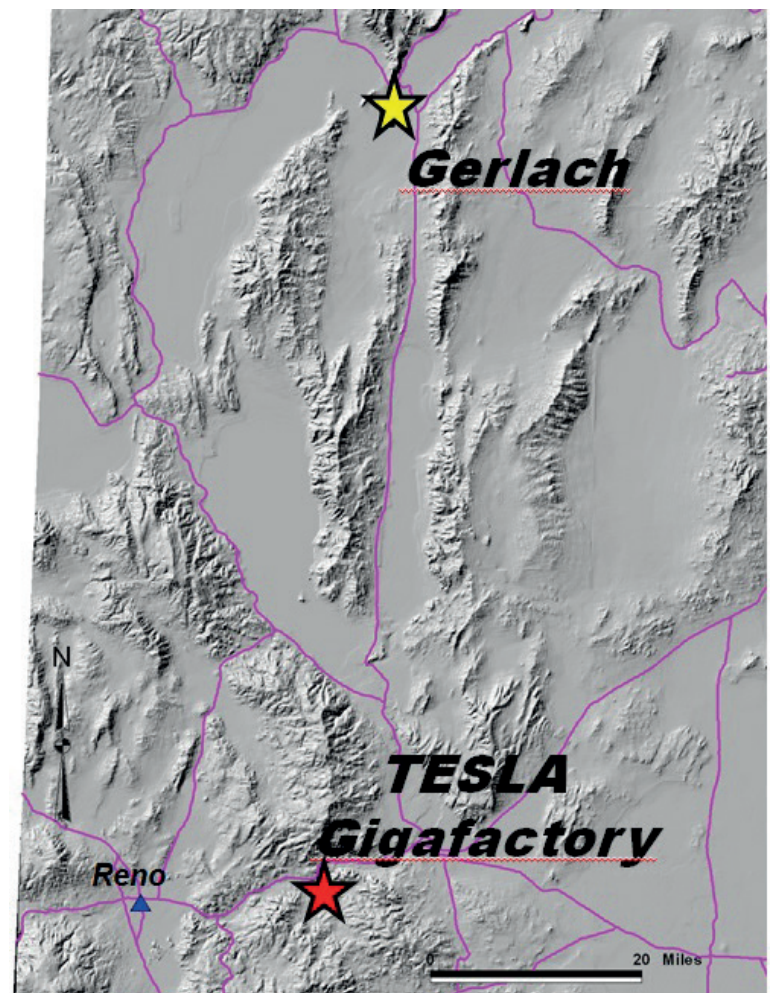
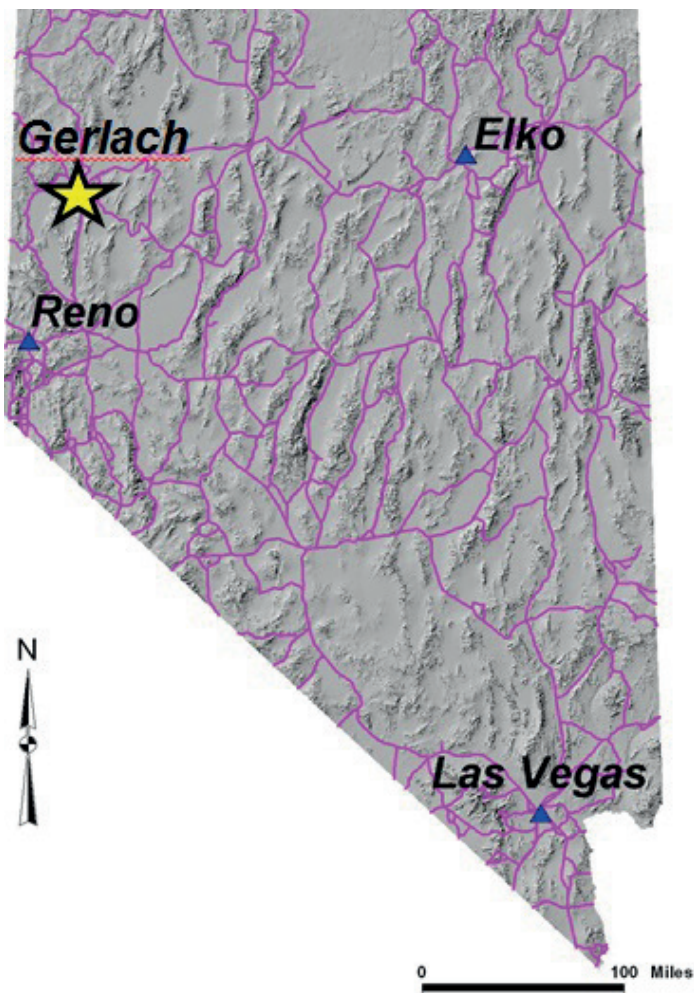
Research Report #1:

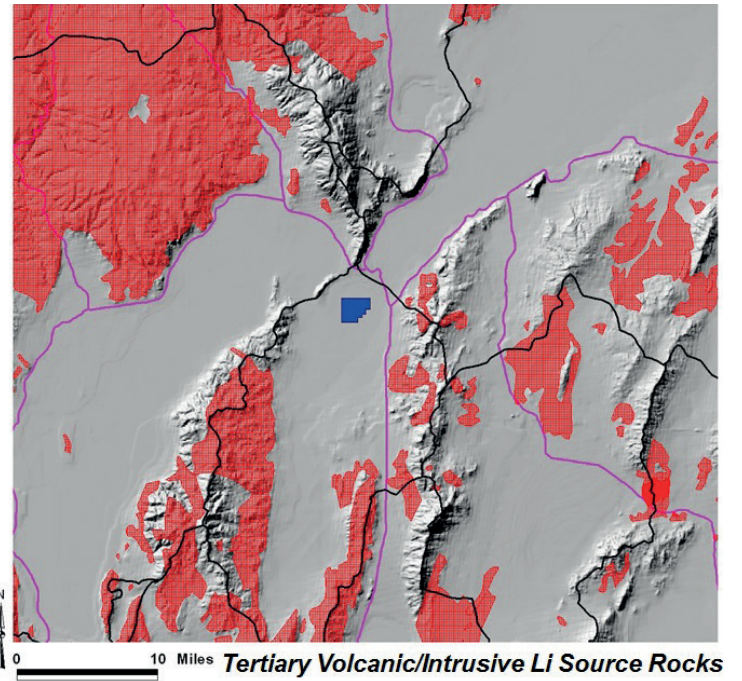
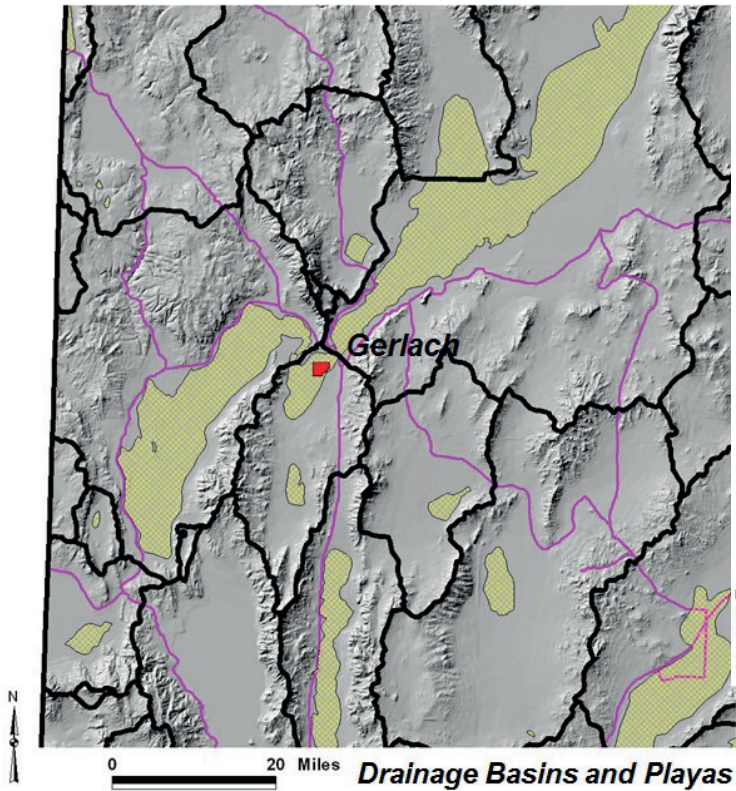
["Umbral Energy: Lithium-Exploration in Utah"](#) (26.04.2016)



Laut heutiger Pressemitteilung:

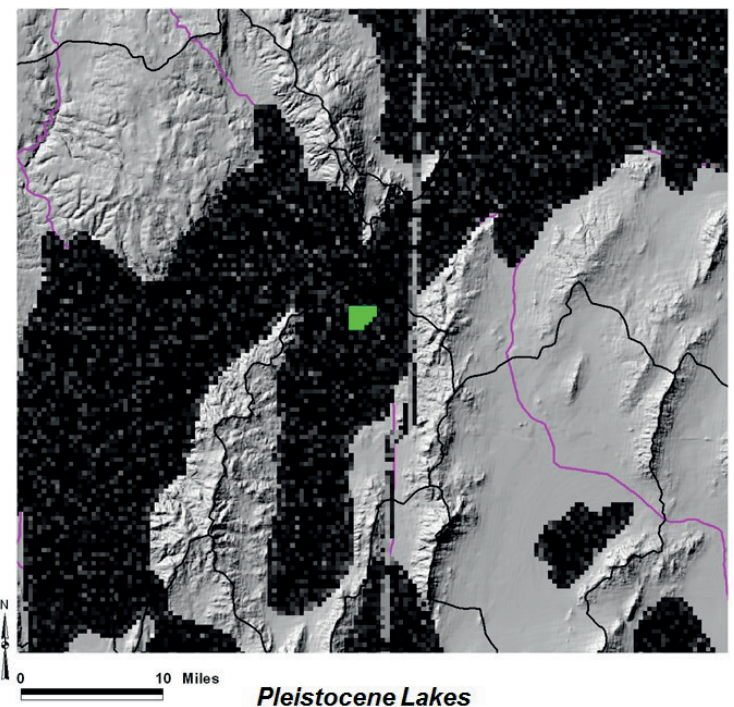
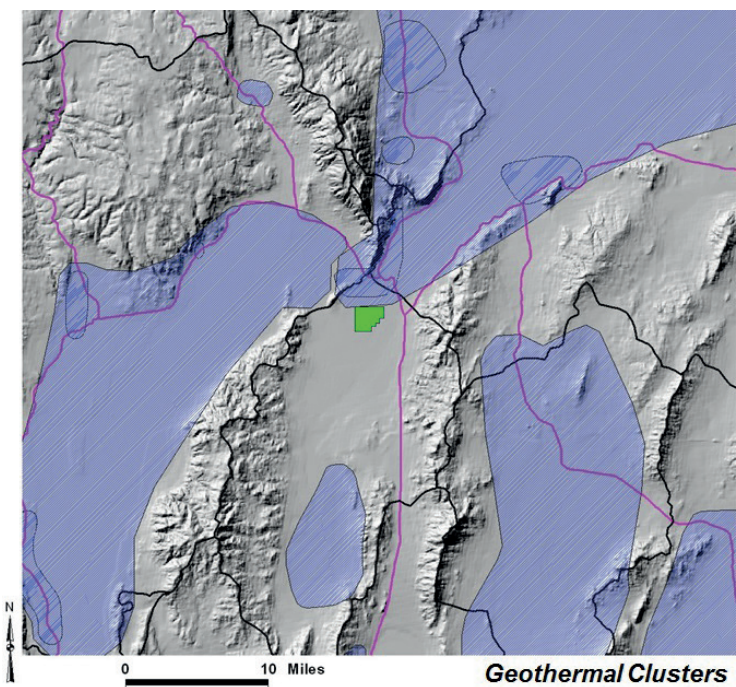
“Das Explorationsziel befindet sich strategisch in einem unterexplorierten, geschlossenen Becken. Das Becken sitzt strukturell in einer Gegend, die mit dem Clayton Valley vergleichbar ist, da es an normale Verwerfungen im Osten und Westen des Grundstücks gebunden ist und von vulkanischen Gesteinen wie Rhyolith und Tuff umgeben ist. Das Unternehmen plant, sofort ein Explorationsprogramm durchzuführen, um das Potential für eine grosse Lithiumsole festzustellen. Das Explorationsprogramm wird aus Probenahmen von der Erdoberfläche und untiefen Aquifer-Flüssigkeitsanalysen bestehen. Nach den Probenahmen (“sampling”) folgt ein hochauflösendes Geophysik-Programm, um mögliche Bohrziele besser zu definieren. Das Gerlach Lithiumprojekt ist eines der nächsten Lithiumprojekte zur Gigafactory von Tesla, da sich das Grundstück nur 120 km nördlich befindet, was den machbaren Transport von Lithiumsole ermöglichen würde.”





Das Gerlach Grundstück erfüllt die Schlüsselkriterien für lithiumhaltige Solen ("brines") in einem unter der Erdoberfläche vorkommendem Aquifer (Wasserschicht/Wasserreservoir):

- (1) Geothermische Anhäufungen mit Thermalquellen in der Umgebung
- (2) Grosses, geschlossenes Becken
- (3) Gravitätstief / Beckengrund geht mit Seegrund aus dem Pleistozän einher
- (4) Innerhalb von Ascheregen-Ablagerungen
- (5) Potentielle Lithium-Muttergesteine in der Nähe
- (6) Optimales Klima für Wüsten-Evaporation





Sicht nach Norden (Bild oben und unten):

Das Gerlach Grundstück liegt inmitten eines möglicherweise “endorheischen” (abflusslosen) Beckens (d.h. Wasser und Elemente können hineinfließen, aber nicht herausfließen), sodass sich ein tiefliegendes Aquifer während Millionen von Jahren zu einer mineralisierten Sole anreichern konnte.





Sicht nach Süden (oben) und nach Osten (unten):

Mögliche Flüssigkeitsmobilisierung aus Hartgestein-Lithiummuttergesteinen (Rhyolith- und Tuff-Gesteine im bergigen Bildhintergrung) in das Gerlach Becken hinein.





Gerlach Grundstücksvertrag

Umbral Energy Corp. kann sich einen 100% Anteil an den beiden vor kurzem akquirierten Lithium-Projekte Tule Valley und Gerlach wie folgt erarbeiten:

- Ausgabe von 3 Mio. Unternehmensaktien nach Börsengenehmigung und Zahlung von insgesamt \$160.000 während den nächsten 2 Jahren.
- Gewährung einer 2% Net-Smelter-Royalty (NSR) Gebühr an die Verkäufer, wobei 50% der NSR jederzeit von Umbral für \$1 Mio. gekauft werden kann.



Über Umbral Energy

Jag Bal, Präsident & CEO von Umbral Energy, kommentierte in der heutigen Pressemitteilung:

“Die Akquisition vom Gerlach Grundstück hat Umbral schnell in eine der heißesten Branchen im Bereich Ressourcen und Energie manövriert. Das Unternehmen glaubt, dass aufgrund der weltweit wachsenden Lithium-Nachfrage das Gerlach Projekt in Nevada, nahe Tesla’s Gigafactory, das Potential hat, starke Renditen sowohl kurz- als auch langfristig für unsere Aktionäre zu liefern. Wir freuen uns darauf, die Arbeiten auf beiden unseren Projekten in aggressiver Manier voranzutreiben.”

Das Unternehmen ist an der kanadischen Börse Toronto Venture Exchange (TSX.V) unter dem Symbol UMB gelistet, und in Deutschland unter dem Kürzel 2UE. Umbral evaluiert fortwährend nach weiteren Aktivitäten und Projekten, damit Aktionärsvermögen produziert werden kann, wobei auch nicht-Ressourcenprojekte in Frage kommen.

Das Unternehmen hat ein Explorationsgrundstück in Quebec (Kanada) und Anteile an Öl- und Gas-Grundstücken in Alberta (Kanada).

Darüberhinaus betreibt Umbral derzeit Überprüfungen mit ihrer Tochtergesellschaft PhyeinMed in Bezug auf den kommerziellen Anbau von medizinischem Marijuana gemäß den neu eingeführten Regularien der Gesundheitsbehörde Health Canada. Obwohl es die Absicht von Umbral und PhyeinMed ist, eine MMPR-Lizenz gewährt zu bekommen, kann keine Garantie dafür gegeben werden.

Weitere Informationen unter:
www.umbralenergy.com



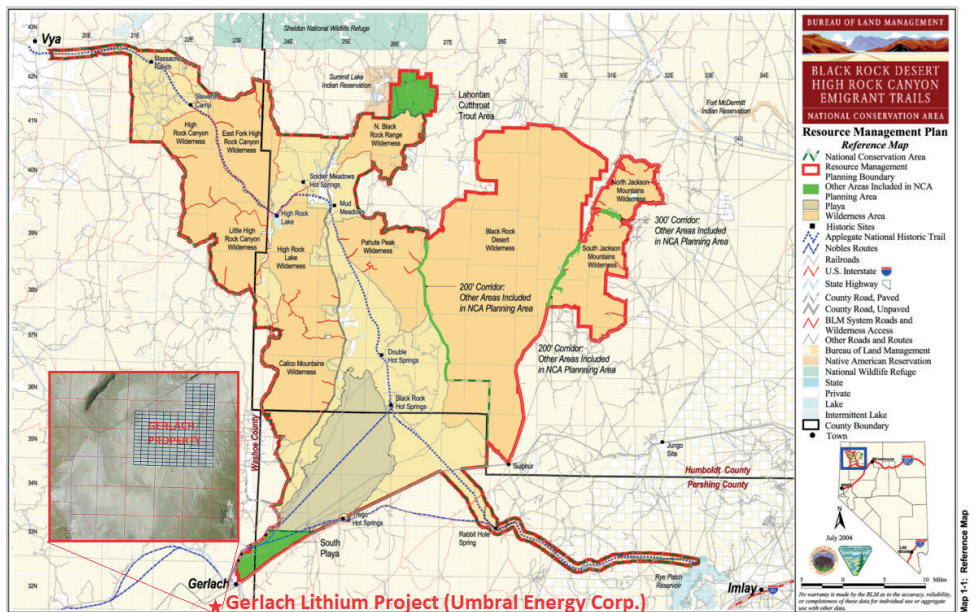
The [Great Boiling Spring Park](#) is a historical name for a former park that was on private property near Gerlach in Nevada, in a region known as the **Black Rock Desert**. The spring is not currently accessible by the public and has not been so since the 1990s. The park is on top of one of Nevada's most geothermally active regions, and contains dozens of hot springs and thermal pools. Great Boiling Spring is fenced off to keep swimmers out. In the 1960s and 1970s, the park was a popular weekend destination for Nevada residents.

The [Black Rock Desert](#) is a semi-arid region (in the [Great Basin shrub steppe](#) eco-region), of lava beds and playa, or alkali flats, situated in the [Black Rock Desert-High Rock Canyon Emigrant Trails National Conservation Area](#), a silt playa 160 km north of Reno that encompasses more than 120,000 ha of land and contains more than 200 km of historic trails. It is in the northern Nevada section of the Great Basin with a lakebed that is a dry remnant of Pleistocene Lake Lahontan. The average annual precipitation (years 1971-2000) at Gerlach (extreme southwest of the desert) is 7.90 inches (200 mm). The Great Basin, named for the geography in which water is unable to flow out and remains in the basin, is a rugged land serrated by hundreds of mountain ranges, dried by wind and sun, with spectacular skies and scenic landscapes.

The region is notable for its paleogeologic features, as an area of 19th-century Emigrant Trails to California, as a venue for rocketry, and as an alternative to the Bonneville Salt Flats in northwestern Utah, for setting land speed records (Mach 1.02 in 1997)... It is a unique combination of desert playa, narrow canyons, and mountainous areas. The large black rock formation was used as a landmark by the Paiute and later emigrants crossing the area. The landmark is a conical outcrop composed of interbedded Permian marine limestone and volcanic rocks. At its base is a large hot spring and grassy meadow, which was an important place for those crossing the desert headed for California and Oregon.

The Black Rock Desert region is in northwestern Nevada and the northwestern Great Basin. The playa extends for approximately 160 km northeast from the towns of Gerlach and Empire, between the Jackson Mountains to the east and the Calico Hills to the west.

Heisse Quellen in Gerlach (Great Boiling Spring Park)



The desert has numerous volcanic and geothermal features of the north-west Nevada volcanic region, including two Black Rock Points (west and east) at the southern end of the Black Rock Range and which have dark Permian volcanic rocks similar to another Permian black diabase dike formation in Nevada. The portion of the Lake Lahontan lakebed in the Black Rock Desert is generally flat with Lahontan salt shrub vegetation, widely scattered hot springs, and a playa. In areas of the lakebed along mountains, rain shadow results in desert precipitation levels.

The playa of the Black Rock Desert lakebed is 520 km² within an area bounded by the Calico Mountains Wilderness

(north), Gerlach (west), the Applegate National Historic Trail and the Union Pacific Railroad (south).

Prospecting and mining has occurred in the Black Rock region since the mid-19th century. US Gypsum Corporation operated a gypsum mine and drywall (brand named Sheetrock) manufacturing plant in Empire, which employed 107 people and produced 266,300 tons of gypsum in 2008. Allied Nevada Gold Corporation re-opened the Hycroft Gold Mine in 2008 after acquiring it from Vista Gold Corp. Hycroft is a strip-mining operation in the Kamma Mountains near Sulphur on the east side of the Black Rock Desert. An opal mine is in the base of the Calico Hills on the west side of the desert.



Management



Jag Bal

President, CEO, Director

Mr. Bal is President of Infinity Alliance Corp, a private company that invests in growth companies and provides consulting services for investor relations, corporate finance, business development, mergers and acquisitions for companies listed in Canada.

Brad Culver (B.Sc. Hons., P.Geoph.)

Director

Mr. Culver is a Senior Exploration Geophysicist with Birchcliff Energy Ltd., a successful public Oil and Gas company based in Alberta. Previously, Brad worked with Encana for 10 years. He obtained his degree in Geological Sciences from Queens University in 1988.

Kristina Khersonski (CPA, CGA)

Corporate Secretary & CFO

Ms. Khersonski is an accountant with 13 years experience providing consulting and financial services to public companies in various industries.



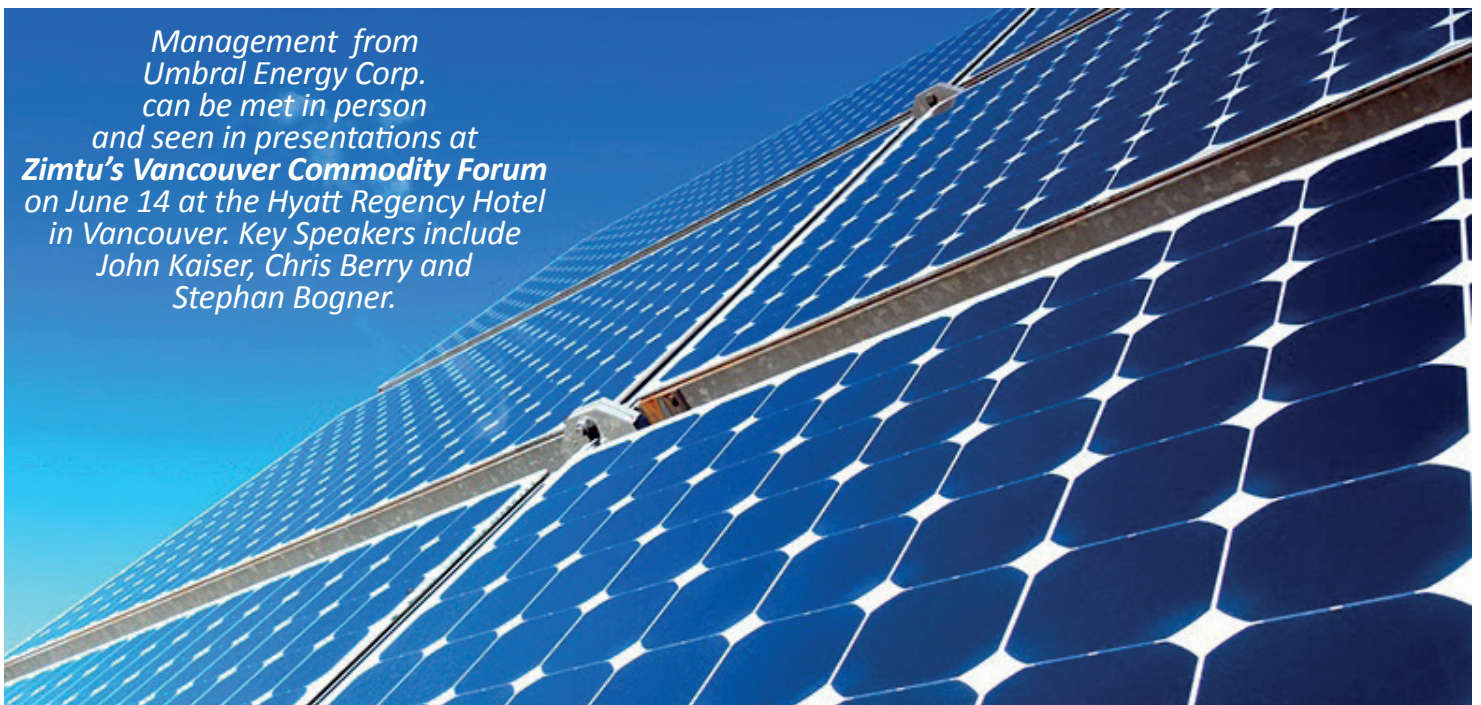
Clint Sharples

Chairman, Director

Mr. Sharples is a partner in First Growth Management (FGM), a small private equity management company formed in 2005. Clint's primary roles for FGM include President and CEO of Modu-Loc Fence Rentals since 2009 (his role is to lead the overall corporate development and implementation of the strategic direction). In addition, Mr. Sharples is the Chairman of other companies in which FGM has invested, including Strategic Aviation Services Ltd., Sky Café Ltd., US Pressure Test Inc. and US Casing Services Inc. Clint currently sits on the board of CBM Asia Development Corp., a TSX Venture listed company where he chairs the Govern-

ance and Audit Committees. Clint's executive career began in 1995 when he was made Executive Vice President of Superior Management Group, a national wood pallet company, and was instrumental in its growth, until its sale in 1998 to IFCO Systems. Clint became President of IFCO Canada in 2002 and led a management buyout in 2005, creating Paramount Pallet Inc. Clint served as CEO of Paramount until its sale in 2011.

Management from Umbral Energy Corp. can be met in person and seen in presentations at Zimtu's Vancouver Commodity Forum on June 14 at the Hyatt Regency Hotel in Vancouver. Key Speakers include John Kaiser, Chris Berry and Stephan Bogner.





Disclaimer, Haftungsausschluss und sonstige Informationen über diesen Research Report und den Autor:

Rockstone ist ein Research-Haus, das auf die Analyse und Bewertung von Kapitalmärkten und börsennotierten Unternehmen spezialisiert ist. Der Fokus ist auf die Exploration, Entwicklung und Produktion von Rohstoff-Lagerstätten ausgerichtet. Durch Veröffentlichungen von allgemeinem geologischen Basiswissen erhalten die einzelnen Unternehmensanalysen aus der aktuellen Praxis einen Hintergrund, vor welchem ein weiteres Eigenstudium angeregt werden soll. Sämtliches Research wird unseren Lesern auf dieser Webseite und mittels dem vorab erscheinenden Email-Newsletter gleichermaßen kostenlos und unverbindlich zugänglich gemacht, wobei es stets als unverbindliche Bildungsforschung anzusehen ist und sich ausschliesslich an eine über die Risiken aufgeklärte, aktienmarkterfahrene und eigenverantwortlich handelnde Leserschaft richtet.

Alle in diesem Report geäußerten Aussagen, ausser historischen Tatsachen, sollten als zukunftsgerichtete Aussagen verstanden werden, die mit erheblichen Risiken verbunden sind und sich nicht bewahrheiten könnten. Die Aussagen des Autors unterliegen Risiken und Ungewissheiten, die nicht unterschätzt werden sollten. Es gibt keine Sicherheit oder Garantie, dass die getätigten Aussagen tatsächlich eintreffen oder sich bewahrheiten werden. Daher sollten die Leser sich nicht auf die Aussagen von Rockstone und des Autors verlassen, sowie sollte der Leser anhand dieser Informationen und Aussagen keine Anlageentscheidung treffen, das heisst Aktien oder sonstige Wertschriften kaufen, halten oder verkaufen. Weder Rockstone noch der Autor sind registrierte oder anerkannte Finanzberater. Bevor in Wertschriften oder sonstigen Anlagemöglichkeiten investiert wird, sollte jeder einen professionellen Berufsberater konsultieren und erfragen, ob ein derartiges Investment Sinn macht oder ob die Risiken zu gross sind. Der Autor, Stephan Bogner, wird von Zimtu Capital Corp. bezahlt, wobei Teil der Aufgaben des Autors ist, über Unternehmen zu recherchieren und zu schreiben, in denen Zimtu investiert ist. Während der Autor möglicherweise nicht direkt von dem Unternehmen, das analysiert wird, bezahlt und beauftragt wurde, so würde der Arbeitgeber des Autors, Zimtu Capital, von einem Aktienkursanstieg profitieren. Darüberhinaus besitzt der Autor KEINE Aktien von Umbral Energy Corp., jedoch von

Zimtu Capital Corp., und würde von einem Aktienkursanstieg somit ebenfalls profitieren. Es kann auch in manchen Fällen sein, dass die analysierten Unternehmen einen gemeinsamen Direktor mit Zimtu Capital haben. Somit herrschen Interessenkonflikte vor. Die vorliegenden Ausführungen sollten somit nicht als unabhängige "Finanzanalyse" oder gar "Anlageberatung" gewertet werden, sondern als "Werbemittel". Weder Rockstone noch der Autor übernimmt Verantwortung für die Richtigkeit und Verlässlichkeit der Informationen und Inhalte, die sich in diesem Report oder auf unserer Webseite befinden, von Rockstone verbreitet werden oder durch Hyperlinks von www.rockstone-research.com aus erreicht werden können (nachfolgend Service genannt). Der Leser versichert hiermit, dass dieser sämtliche Materialien und Inhalte auf eigenes Risiko nutzt und weder Rockstone noch den Autor haftbar machen werden für jegliche Fehler, die auf diesen Daten basieren. Rockstone und der Autor behalten sich das Recht vor, die Inhalte und Materialien, welche auf www.rockstone-research.com bereit gestellt werden, ohne Ankündigung abzuändern, zu verbessern, zu erweitern oder zu entfernen. Rockstone und der Autor schließen ausdrücklich jede Gewährleistung für Service und Materialien aus. Service und Materialien und die darauf bezogene Dokumentation wird Ihnen "so wie sie ist" zur Verfügung gestellt, ohne Gewährleistung irgendeiner Art, weder ausdrücklich noch konkludent. Einschließlich, aber nicht beschränkt auf konkludente Gewährleistungen der Tauglichkeit, der Eignung für einen bestimmten Zweck oder des Nichtbestehens einer Rechtsverletzung. Das gesamte Risiko, das aus dem Verwenden oder der Leistung von Service und Materialien entsteht, verbleibt bei Ihnen, dem Leser. Bis zum durch anwendbares Recht äusserstenfalls Zulässigen kann Rockstone und der Autor nicht haftbar gemacht werden für irgendwelche besonderen, zufällig entstandenen oder indirekten Schäden oder Folgeschäden (einschließlich, aber nicht beschränkt auf entgangenen Gewinn, Betriebsunterbrechung, Verlust geschäftlicher Informationen oder irgendeinen anderen Vermögensschaden), die aus dem Verwenden oder der Unmöglichkeit, Service und Materialien zu verwenden und zwar auch dann, wenn Investor Marketing Partner zuvor auf die Möglichkeit solcher Schäden hingewiesen worden ist. Der Service von Rockstone und des Autors darf keinesfalls als persönliche oder auch allgemeine Beratung aufgefasst werden. Nutzer, die aufgrund der bei www.rockstone-research.com abgebildeten oder bestellten In-

formationen Anlageentscheidungen treffen bzw. Transaktionen durchführen, handeln vollständig auf eigene Gefahr. Die von der www.rockstone-research.com zugesandten Informationen oder anderweitig damit im Zusammenhang stehende Informationen begründen somit keinerlei Haftungspflicht. Rockstone und der Autor erbringen Public Relations und Marketing-Dienstleistungen hauptsächlich für börsennotierte Unternehmen. Im Rahmen des Internetangebotes www.rockstone-research.com sowie auf anderen Nachrichtenportalen oder Social Media-Webseiten veröffentlicht der Herausgeber, dessen Mitarbeiter oder mitwirkende Personen bzw. Unternehmen journalistische Arbeiten in Form von Text, Bild, Audio und Video über Unternehmen, Finanzanlagen und Sachwerte. Ausdrücklich wird darauf hingewiesen, dass es sich bei den veröffentlichten Beiträgen um keine Finanzanalysen nach deutschem Kapitalmarktrecht handelt. Trotzdem veröffentlichen wir im Interesse einer möglichst hohen Transparenz gegenüber den Nutzern des Internetangebots vorhandene Interessenkonflikte. Mit einer internen Richtlinie hat Rockstone organisatorische Vorkehrungen zur Prävention und Offenlegung von Interessenkonflikten getroffen, welche im Zusammenhang mit der Erstellung und Veröffentlichung von Beiträgen auf dem Internetangebot www.rockstone-research.com entstehen. Diese Richtlinie ist für alle beteiligten Unternehmen und alle mitwirkenden Personen bindend. Folgende Interessenkonflikte können bei der Rockstone im Zusammenhang mit dem Internetangebot www.rockstone-research.com grundsätzlich auftreten: Rockstone oder Mitarbeiter des Unternehmens können Finanzanlagen, Sachwerte oder unmittelbar darauf bezogene Derivate an dem Unternehmen bzw. der Sache über welche im Rahmen der Internetangebote der Rockstone berichtet wird, halten. Rockstone oder der Autor hat aktuell oder hatte in den letzten 12 Monaten eine entgeltliche Auftragsbeziehung mit den auf www.rockstone-research.com vorgestellten Unternehmen oder interessierten Drittparteien über welches im Rahmen des Internetangebots www.rockstone-research.com berichtet wird. Rockstone oder der Autor behalten sich vor, jederzeit Finanzanlagen als Long- oder Shortpositionen von Unternehmen oder Sachwerten, über welche im Rahmen des Internetangebotes www.rockstone-research.com berichtet wird, einzugehen oder zu verkaufen. Ein Kurszuwachs der Aktien der vorgestellten Unternehmen kann zu einem Vermögenszuwachs des Autors oder seiner Mitarbeiter führen. Hieraus entsteht ein Interessenkonflikt.